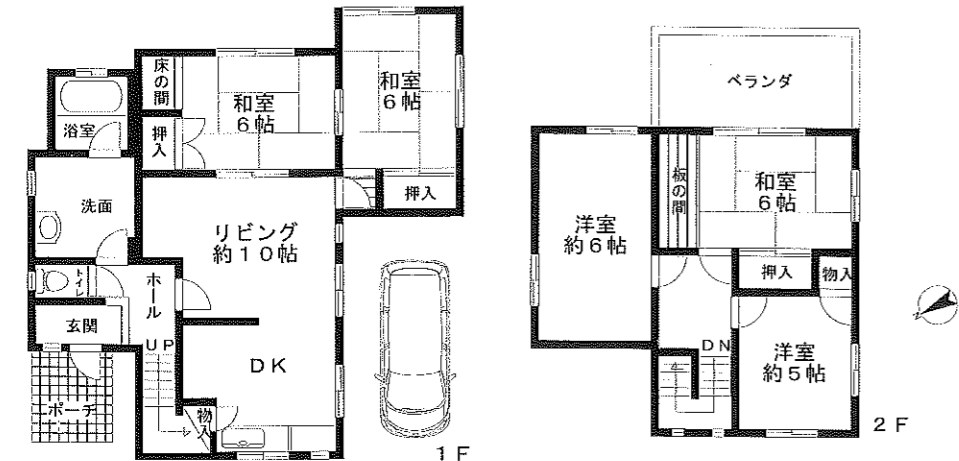


中古戸建て物件
橋本市城山台三丁目 **690**万円

室内大変きれいです！
ぜひご内覧下さい。

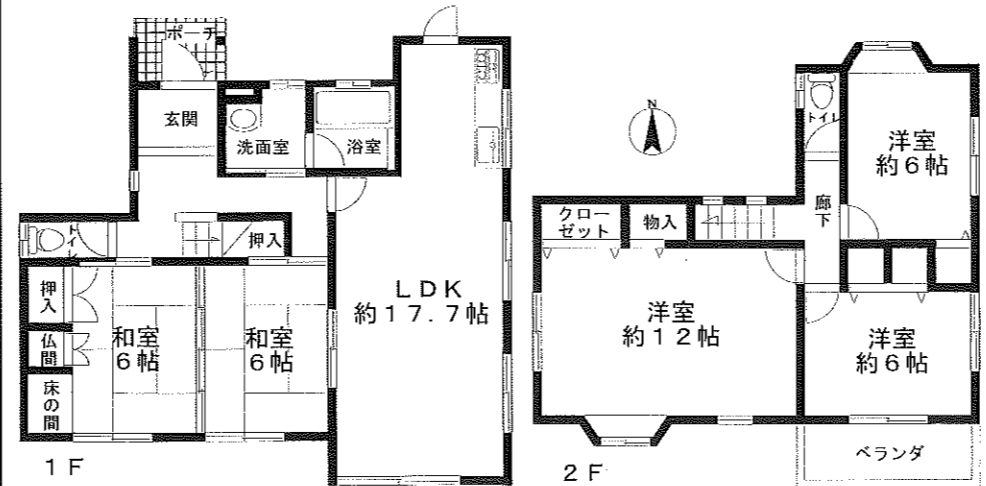
☆トヨタホームのお家
☆1F浴室、和室増築
☆5LDK(洗面部分広め)



●所在地/橋本市城山台3丁目●交通/南海高野線『林間田園都市』駅より徒歩16分『城山台』下車徒歩8分●土地面積/186.94㎡●建物/116.47㎡●構造/軽量鉄骨造2階建て●現況/所有者居住中●建築年月日/昭和55年11月●引渡/平成24年3月下旬以降●取引態様/仲介

中古戸建て物件
橋本市三石台二丁目 **1850**万円

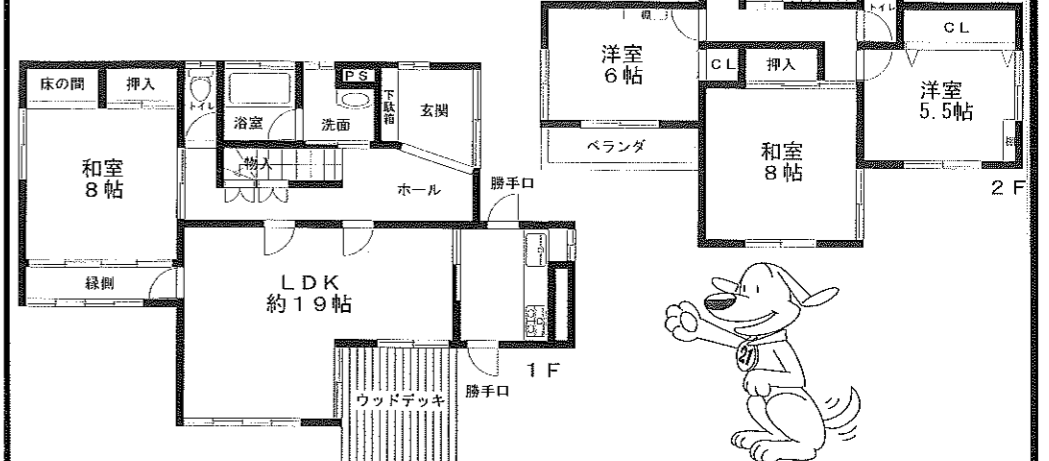
☆駐車場2台可☆広々5LDK☆平成7年建築



●所在地/橋本市三石台2丁目●交通/南海高野線『林間田園都市』駅徒歩15分●土地面積/191.81㎡●建物/123.38㎡●構造/木造2階建て●現況/所有者居住中●建築年月日/平成7年10月●引渡/平成24年3月下旬以降●取引態様/仲介

中古戸建て物件
橋本市三石台三丁目 **2390**万円

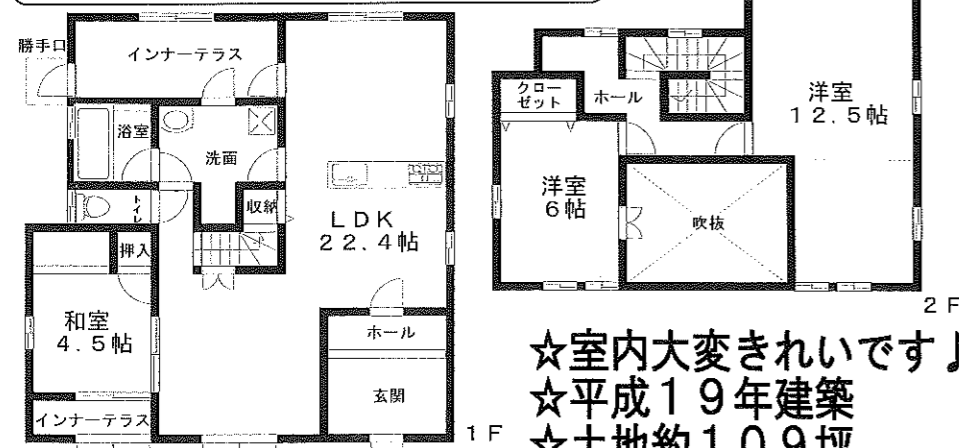
☆『林間田園都市』駅徒歩4分☆
☆駐車場増設可能☆



●所在地/橋本市三石台3丁目●交通/南海高野線『林間田園都市』駅徒歩4分●土地面積/199.26㎡●建物/119.44㎡●構造/木造2階建て●現況/所有者居住中●建築年月日/昭和63年7月●引渡/相談●取引態様/仲介

中古戸建て物件
かつらぎ町妙寺 **1950**万円

☆駐車場6台可能☆

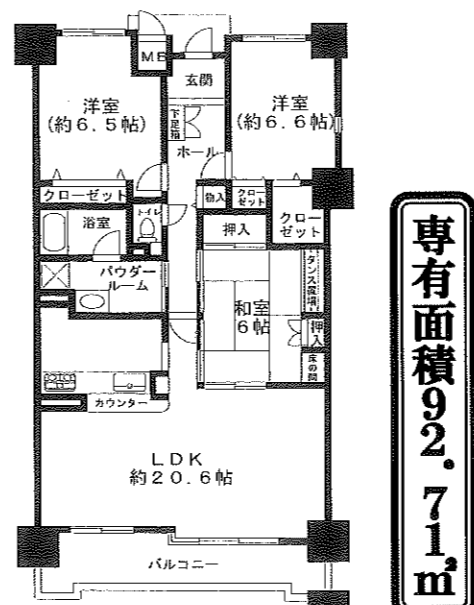
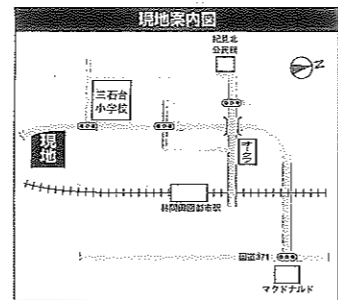


☆室内大変きれいです♪
☆平成19年建築
☆土地約109坪

●所在地/伊都郡かつらぎ町妙寺●交通/JR和歌山線『妙寺』駅徒歩17分●土地面積/360.54㎡●建物/127.51㎡●構造/木造2階建て●現況/空家●建築年月日/平成19年9月●引渡/相談●取引態様/仲介

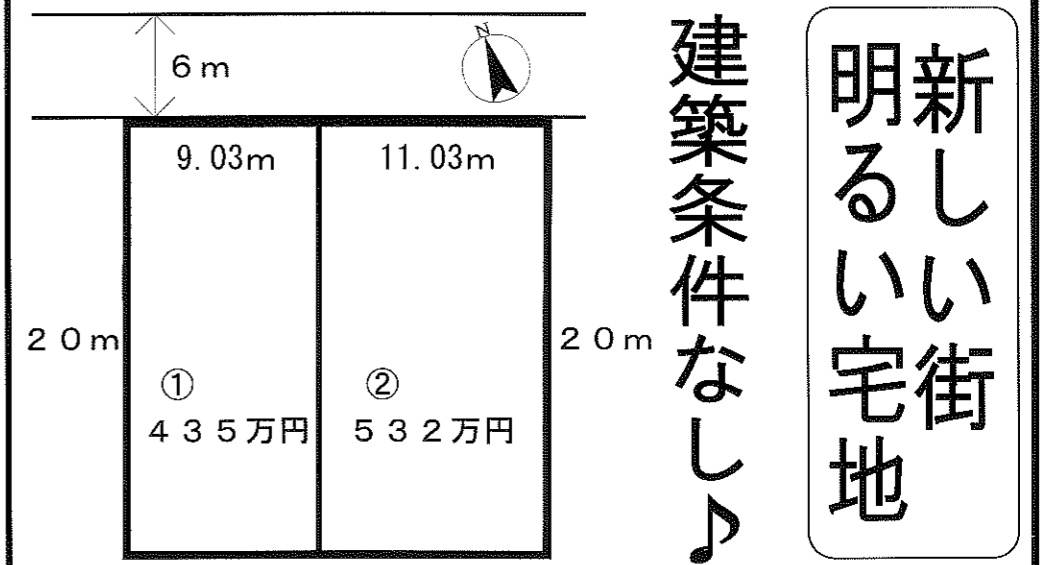
中古マンション サンロード三石台
橋本市三石台一丁目 **800**万円

☆『林間田園都市』駅徒歩8分
☆人気のカウンターキッチン
☆東南向きバルコニー
☆LDK約20帖



●所在地/橋本市三石台1丁目●交通/南海高野線『林間田園都市』駅徒歩8分●専有面積/92.71㎡●バルコニー面積/10.34㎡●構造/SRC造14階建て7階部分●管理費/4,840円●修繕積立金/7,000円●現況/空家●管理形態/日勤●建築年月日/平成4年2月●引渡時期/相談●取引態様/仲介

売り土地
橋本市紀ノ光台
① 435万円
② 532万円



●所在地/橋本市磯田町中島●交通/南海高野線『林間田園都市』駅より徒歩5分●土地面積/①180㎡、②220㎡●地目/宅地●用途地域/第二種低層住居専用地域●建ぺい率/50%●容積率/100%●現況/更地●引渡/相談●取引態様/仲介

信頼の不動産ネットワーク、『センチュリー21丸石ホーム』におまかせ下さい
○掲載物件は平成24年1月12日現在のものです。広告掲載中に売止め、売約済みの場合はご容赦下さい。○仲介物件については、ご成約の際に規定の仲介手数料を申し受けます。

住まい選びの、プロフェッショナル。



センチュリー21 丸石ホーム

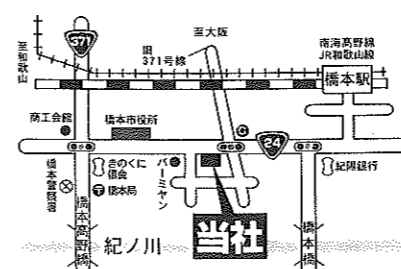
センチュリー21 加盟店 丸石ホーム株式会社
〒648-0072 和歌山県橋本市東家5丁目4番1号101

宅建番号/和歌山県知事(2)第3504号
(社)全日本不動産協会会員 TEL:0736-34-2560
E-mail:info@014wood.com FAX:0736-34-2561

0120-014-065

URL:http://www.014home.com

センチュリー21丸石ホーム 検索



☆売却相談承り中☆

- 秘密厳守
- 無料査定
- 迅速対応
- テレビCMでおなじみ『センチュリー21』ですのでお気軽にご連絡下さい♪

詳細は左記フリーダイヤルまで♪

広告有効期限/平成24年2月11日