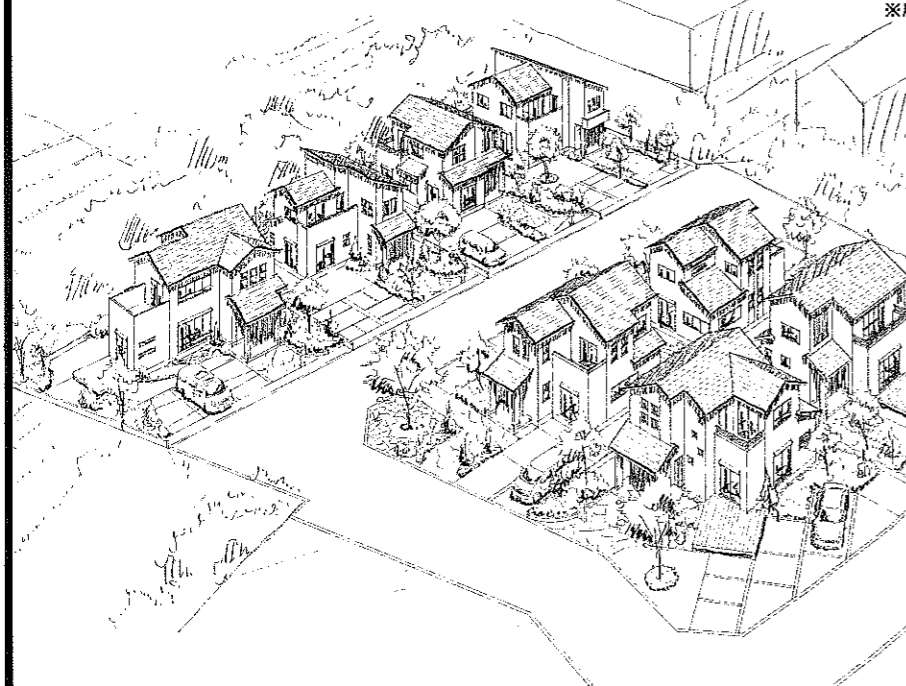
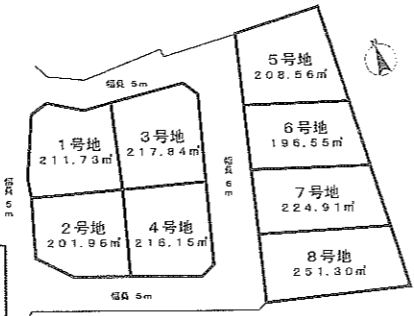


新築分譲住宅 土地・建物セットプラン  
**Woody Garden 市脇**  
 土地・建物  
 セット価格  
 ※消費税込み  
 外構工事別  
**1985万円**



※鳥瞰イメージイラスト/掲載のイラストはイメージにつき実際とは異なります。  
 ☆土地価格565万円～  
 ☆土地面積59坪以上  
 ☆橋本小学校区内



トステムが考案した耐震補償付き構造体  
**スーパーストロング構造体バリュー**を標準仕様！  
 ⇒ **耐震等級3を実現！**

**全8区画**

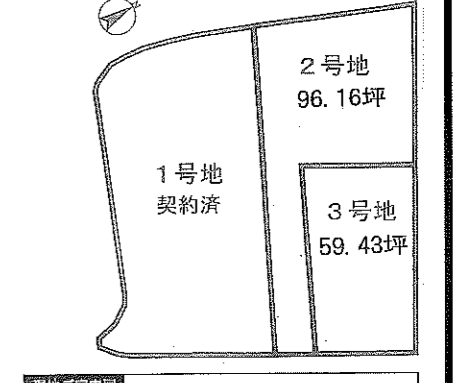
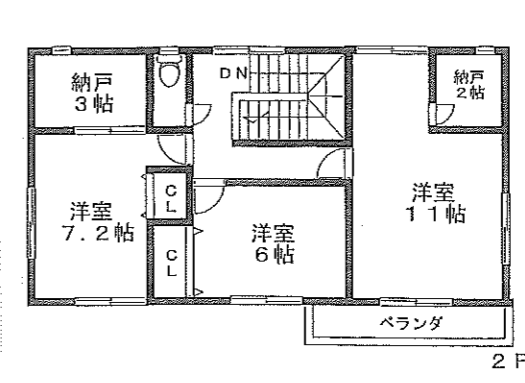
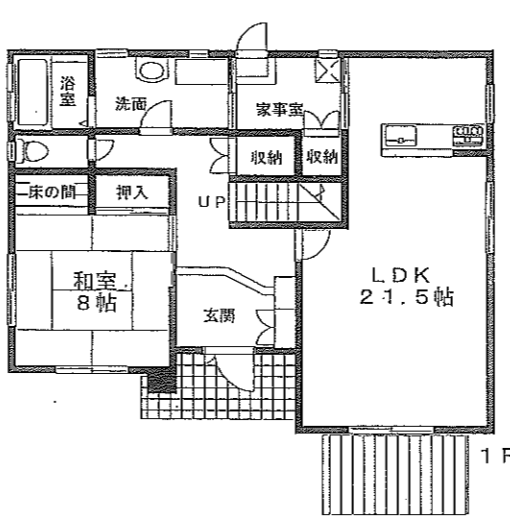
『耐震等級3』は、最高等級。  
 現行の建築基準法の1.5倍の耐震性！  
 例えば… 消防署や警察など防災の拠点  
 となる建物がこの基準に相当します。

**耐震補償付き**

万が一、スーパーストロング構造体バリューで  
 建築した家が地震の揺れにより全壊した場合、  
 最高2000万円まで建て替え費用の一部を負担します。

●所在地/橋本市市脇3丁目 ●交通/南海高野線『橋本』駅徒歩22分 ●総区画/8区画 ●土地価格/565万円～785万円 ●土地面積/196.55㎡(59.45坪)～251.30㎡(76.01坪)  
 ●地目/宅地 ●用途地域/第一種住居地域 ●建ぺい率/60% ●容積率/200% ●建築条件付き ●取引態様/代理 ●売主・施工/丸石木材住宅株式会社

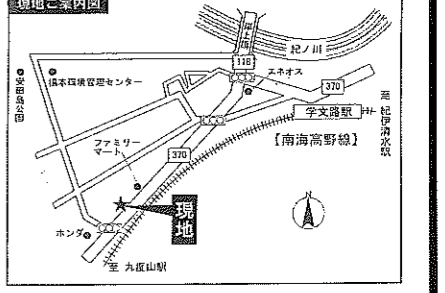
新築分譲住宅 土地・建物セットプラン  
**Woody Garden 学文路**  
 土地・建物  
 セット価格  
 ※消費税込み  
 外構工事別  
**2337万円**



☆南海高野線  
 「学文路」駅徒歩7分☆

②号地 土地：96.16坪  
 参考PLAN 建物：45.08坪

**明るい土地**



●所在地/橋本市学文路 ●交通/南海高野線『学文路』駅徒歩7分 ●土地面積/②号地：317.89㎡(96.16坪)、③号地：196.49㎡(59.43坪) ●地目/宅地 ●用途地域/無指定  
 ●建ぺい率/70% ●容積率/300% ●建築条件付き ●取引態様/代理 ●売主・施工/丸石木材住宅株式会社

**お気軽に何でもご相談下さい。**

☎ **資金計画ローン相談会**

- 自己資金の少ない方
- 自分の所得でいくら借入れができるのか
- その他物件以外の諸経費はいくら必要か
- 毎月のお支払い金額はいくらか
- 考えている間取りでいくら位になるのか

🔧 **増改築リフォーム相談会**

- キッチン・浴室・トイレ等が古くなったので新しくしたい
- クロス・床・外壁・屋根等を改装したい
- 和室を洋室に変更したい
- 店舗・事務所を無垢材を使ってぬくもりのある空間にしたい

※持家の方で増改築をお考えの方でもお気軽にお越しください

地域密着の「住まいのプロフェッショナル」があなたの質問にお答えします。

地元の紀州材を使う丸石木材住宅だから使える補助金制度があります。  
**補助金最高 20万円**

安心の  
 地元  
 工務店



**丸石の  
 リフォーム**

ご存知ですか？  
**OMソーラーの家**  
 詳しくは  
 「OMソーラーホームページ」  
**OMソーラー**

電気ちょこっと、これからの家。

オーエム



ソーラーの家



木材店が建てる家。  
**丸石木材住宅株式会社** センチュリー-21 丸石ホーム

分譲住宅 注文住宅 リフォーム  
 〒648-0072 和歌山県橋本市東家5丁目4番1号101  
 建設許可/和歌山県知事(般-22)9881号  
 FreeDial **0120-014-065** TEL.0736-34-2560 FAX.0736-34-2561  
 E-mail:info@014wood.com URL:http://www.014home.com

